

# RESULTADOS CLÍNICOS 2017





## RESULTADOS DE LOS TRATAMIENTOS DE REPRODUCCIÓN ASISTIDA REALIZADOS EN EL GRUPO IVI DURANTE EL AÑO 2017.

Fecundación In Vitro (FIV-ICSI)	14.648 ciclos
Donación de óvulos (OVODÓN)	7.561 ciclos
Transferencia de embriones criopreservados	16.129 tratamientos
Diagnóstico Genético Preimplantacional (DGP)	7.994 ciclos
Vitrificación de óvulos	4.277 tratamientos
Inseminación artificial (IA)	3.580 ciclos

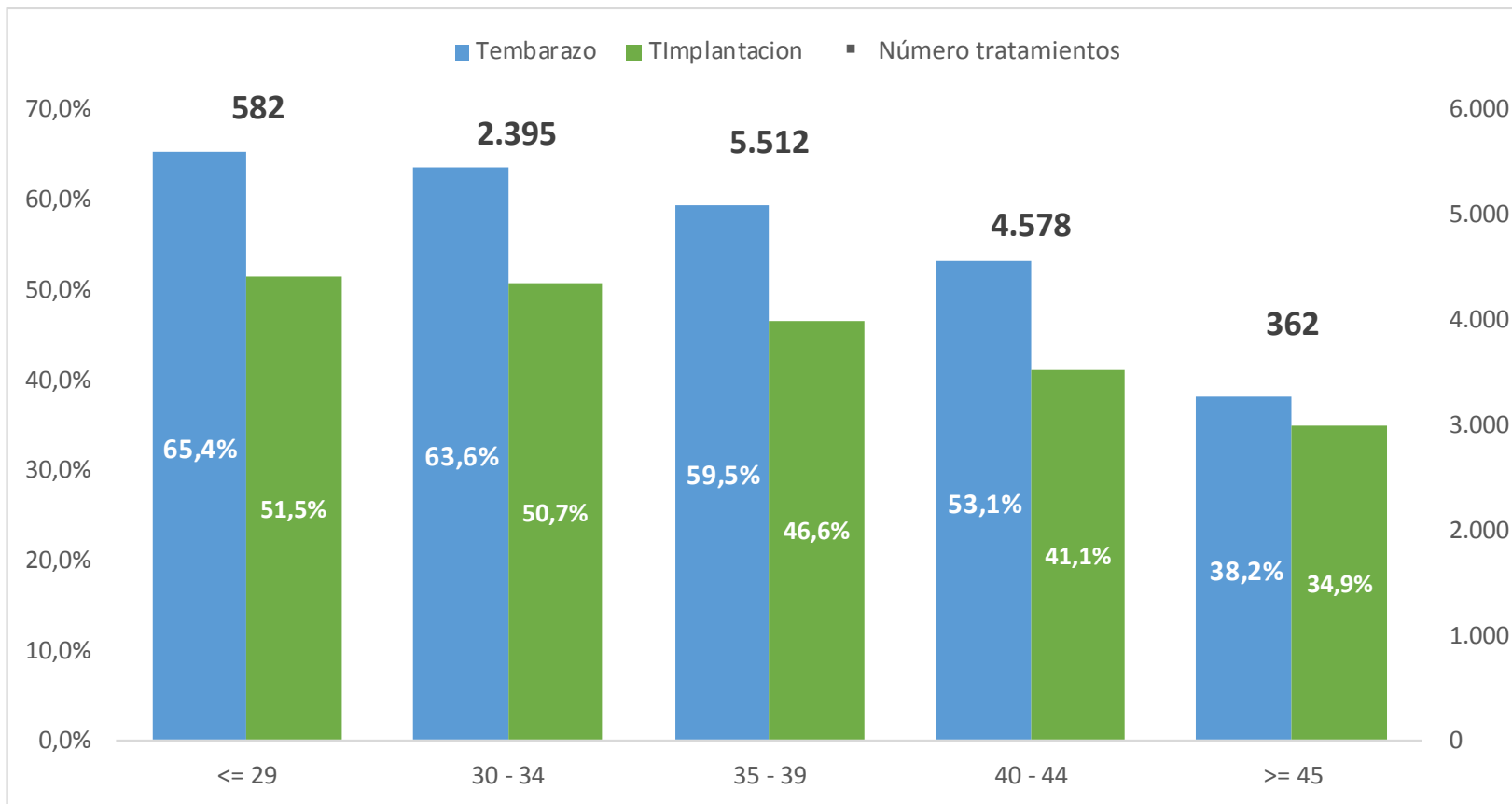
---

**Total** **54.189 tratamientos**

NOTA: Número de procedimientos de nuestras clínicas de España + Lisboa + Latino América(Chile, Buenos Aires, Panamá, Salvador de Bahía, México)+ Roma + Abu Dhabi.

	FIV - ICSI	OVODON
Ciclos realizados (Transferencias)	14.648 (3.529)	7.561(5.684)
Nº embarazos	1.938	3.909
% embarazo por transferencia	54,9	68,8
% implantación por embrión transferido	40,0	56,7
% embarazo gemelar	15,0	13,6

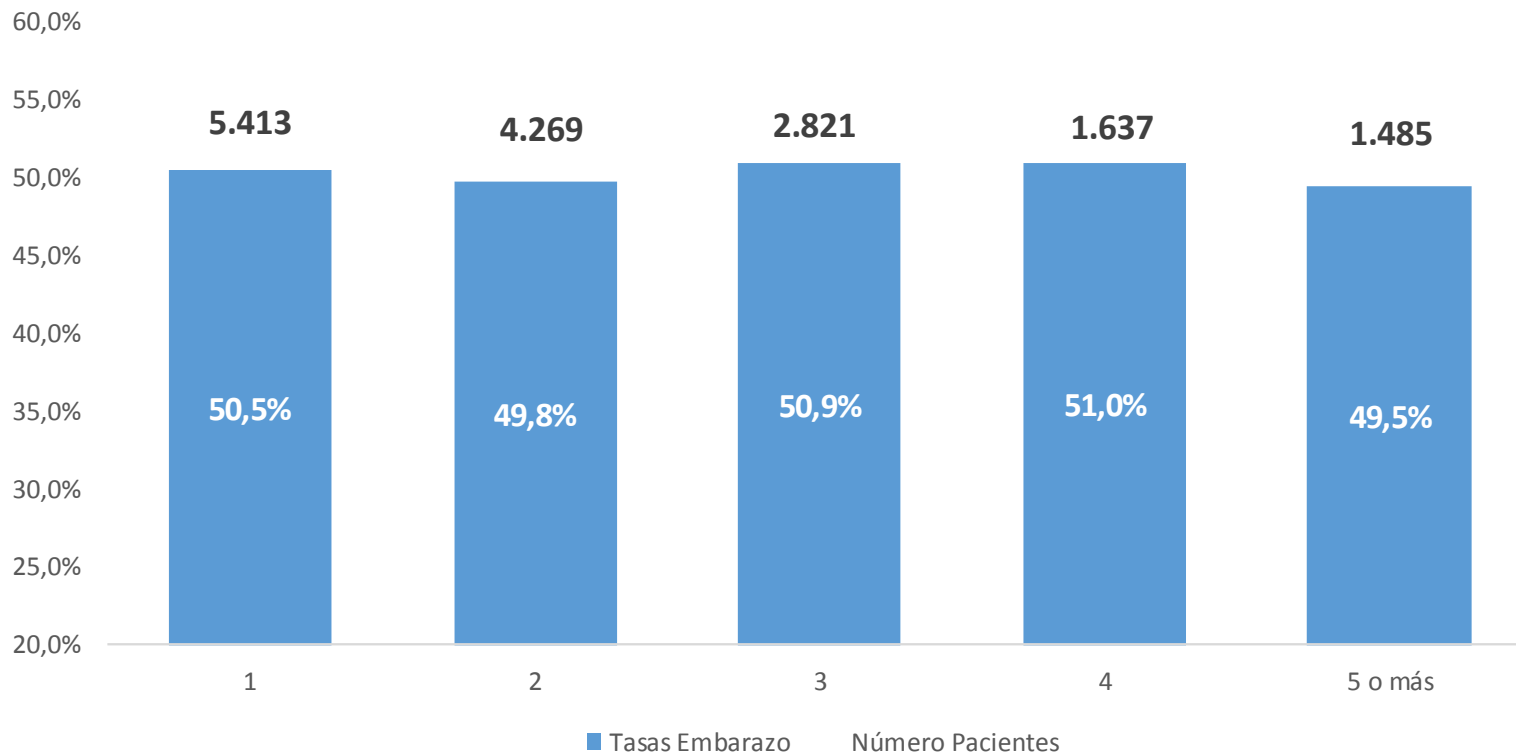
NOTA: Número de procedimientos de nuestras clínicas de España + Lisboa + Latino América(Chile, Buenos Aires, Panamá, Salvador de Bahía, México)+ Roma + Abu Dhabi.



NOTA: Esta tasa incluye las tasas de transferencias en fresco y sus diferidos (transferencias de embriones criopreservados del procedimiento en fresco). Para las clínicas de España + Lisboa + Chile + Panamá + Buenos Aires + México + Roma + Abu Dhabi.



## TASA DE EMBARAZO EN UN PRIMER INTENTO DE FIV-ICSI EN UN CENTRO IVI, EN FUNCIÓN DEL NÚMERO DE INTENTOS PREVIOS EN OTROS CENTROS.



NOTA: El gráfico presenta los datos de tratamientos para pacientes con ciclos previos, incluyendo transferencias de embriones criopreservados, entre los años 2007 y 2017 en nuestras clínicas de España + Lisboa + Roma.



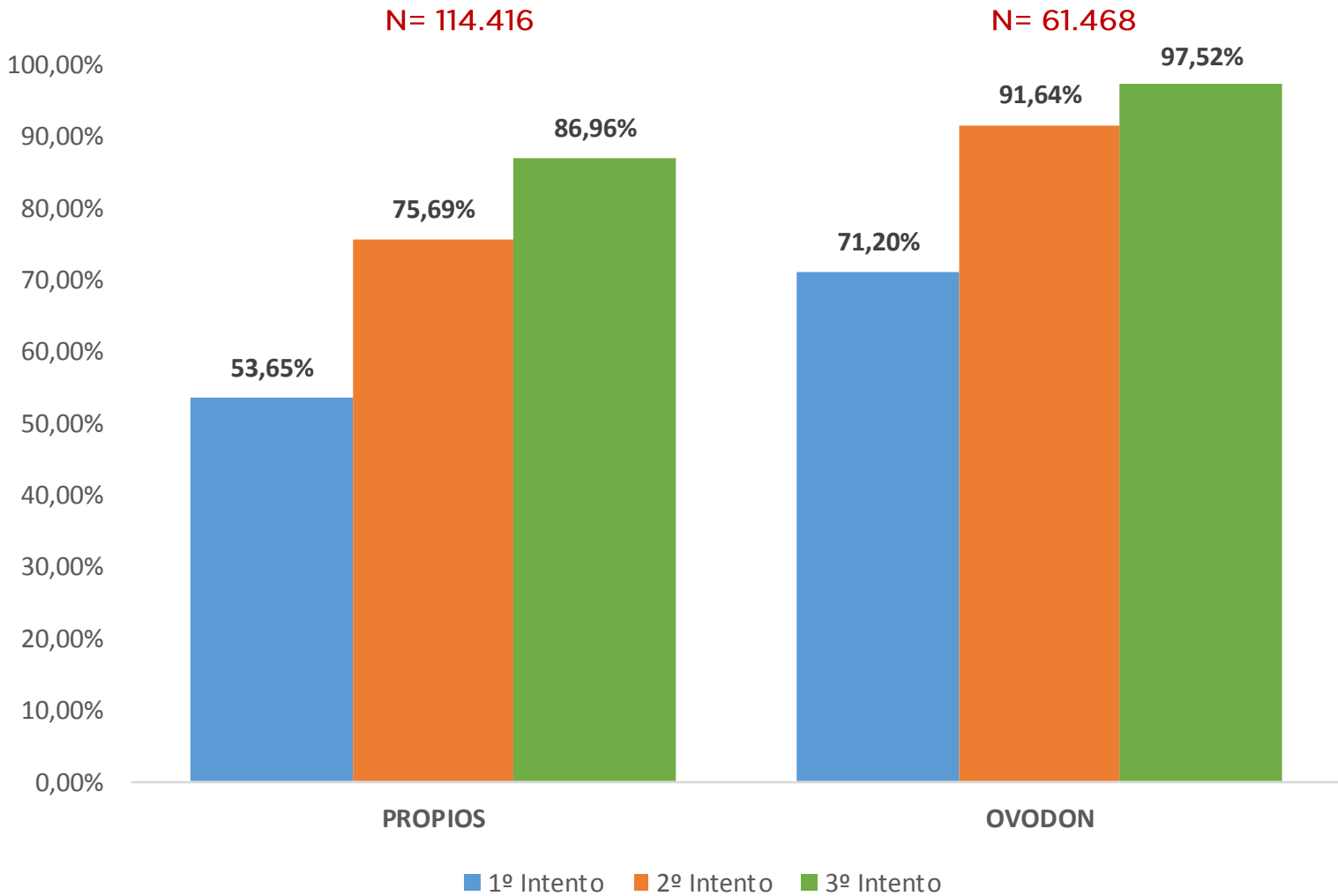
## RESULTADOS TRANSFERENCIA DE EMBRIONES CRIOPRESERVADOS 2017.

	TOTAL
Descongelaciones (Transferencias de embriones criopreservados)	16.129(15.442)
Tasa de transferencia embrionaria %	95,7
Nº de embarazos	8.672
% Embarazo por transferencia	56,2
% Implantación del embrión	44,2

NOTA: Número de procedimientos de nuestras clínicas de España + Lisboa + Latino América(Chile, Buenos Aires, Panamá, Salvador de Bahía, México)+ Roma + Abu Dhabi.



# TASA ACUMULADA DE EMBARAZO CLÍNICO TRAS TRES INTENTOS. (incluye transferencia de embriones criopreservados)



NOTA: El gráfico presenta los resultados de nuestras clínicas de España + Lisboa + Latino América(Chile, Buenos Aires, Panamá, México)+ Roma + Abu Dhabi.



	TOTAL
Ciclos realizados (Transferencias)	5.885 (4.105)
% Embriones anormales	59,0%
Nº de embarazos	2.619
% Embarazo por transferencia	63,8%
% Implantación	55,5%

NOTA: Resultados de pacientes con procedimientos donde se utilizan embriones biopsiados en nuestras clínicas de España + Lisboa + Latino América(Chile, Buenos Aires, Panamá, México)+ Roma + Abu Dhabi.



Distrofia Miotónica, Síndrome de X frágil, Fibrosis Quística, Atrofia Muscular Espinal...	
Ciclos realizados (Transferencias)	239(235)
Nº de embarazos	132
% Embarazo por transferencia	56,2%
% Implantación	44,0%

NOTA: Resultados de pacientes con procedimientos donde se utilizan embriones biopsiados en nuestras clínicas de España + Lisboa + Latino América(Chile, Buenos Aires, Panamá, México)+ Roma + Abu Dhabi.

Tratamiento	Inseminación Artificial (con semen de donante)	Inseminación Artificial
Nº Ciclos	1.726	1.854
Embarazos	442	298
% embarazo/Ciclo	25,6%	16,1%
% embarazo gemelar	8,4%	10,8%

NOTA: Número de procedimientos de nuestras clínicas de España + Lisboa + Latino América(Chile, Buenos Aires, Panamá, Salvador de Bahía, México)+ Roma + Abu Dhabi.

**PROPIOS**

	EDAD	PROPIOS FRESCO	PROPIOS CRIOPRESERVADOS	PROPIOS FRESCO + CRIOPRESERVADOS
<b>RNV POR CICLO</b>	< 35	43,0%	64,2%	48,8%
	35 - 37	32,0%	31,3%	31,8%
	38 - 40	19,0%	25,5%	20,7%
	40 - 42	8,5%	20,6%	10,9%
	> 42	2,3%	17,5%	4,7%
<b>RNV POR EMBRIÓN TRANSFERIDO</b>	< 35	28,7%	43,8%	32,7%
	35 - 37	23,1%	22,4%	22,9%
	38 - 40	17,0%	19,4%	17,7%
	40 - 42	13,1%	17,8%	14,5%
	> 42	7,0%	17,7%	10,9%
<b>PROPORCIÓN DE RNV ÚNICO</b>	< 35	70,0%	79,3%	72,4%
	35 - 37	77,0%	84,7%	79,3%
	38 - 40	85,3%	87,8%	86,1%
	40 - 42	89,8%	91,0%	90,3%
	> 42	91,8%	90,1%	91,2%

**OVODON**

	OVODON FRESCO	OVODON CRIOPRESERVADOS	OVODON FRESCO + CRIOPRESERVADOS
<b>RNV POR CICLO</b>	46,4%	31,5%	41,3%
<b>RNV POR EMBRION TRANSFERIDO</b>	29,1%	22,2%	26,9%
<b>PROPORCION DE RNV ÚNICO</b>	72,8%	82,4%	75,5%

NOTA: La información representa los ratios de recién nacidos vivos procedentes de tratamientos en nuestras clínicas de España + Lisboa. Periodo de 2003 a 2016.



- **Ciclos:** Cada intento completo desde la estimulación hasta la transferencia de los embriones frescos o congelados, o la inseminación del eyaculado capacitado, que hace la paciente.
- **Tratamiento:** Procedimientos parciales que forman parte del ciclo de Reproducción Asistida de la paciente (por ejemplo, transferencias de embriones congelados, congelación de semen o vitrificación de ovocitos).
- **Tasa de embarazo:** porcentaje de resultados de pruebas bioquímicas de embarazo positivas respecto al número de transferencias embrionarias.
- **Tasa de embarazo clínico:** porcentaje de embarazos con saco gestacional observado en ecografía respecto al número de transferencias embrionarias.
- **Tasa de implantación:** porcentaje de sacos gestacionales observados en ecografía respecto al número de embriones transferidos.
- **Tasa de embarazo gemelar:** porcentaje de embarazos clínicos con 2 o más sacos gestacionales respecto al número total de embarazos.
- **Transferencia diferida:** transferencia embrionaria que no se produce en el ciclo de estimulación ovárica sino en uno posterior con embriones criopreservados.
- **Tasa embriones anormales:** porcentaje de embriones anormales respecto al número de embriones biopsiados.



- **Transferencia diferida:** transferencia embrionaria que no se produce en el ciclo de estimulación ovárica sino en uno posterior con embriones criopreservados.
- **Tasa embriones anormales:** porcentaje de embriones anormales respecto al número de embriones biopsiados
- **RNV por ciclo:** porcentaje de RNV sobre el total de procedimientos.
- **RNV por embrión transferido:** porcentaje de RNV sobre el total de embriones transferidos.
- **Proporción RNV único:** porcentaje de partos con un solo RNV sobre el total de partos.



[www.ivi.es](http://www.ivi.es)